

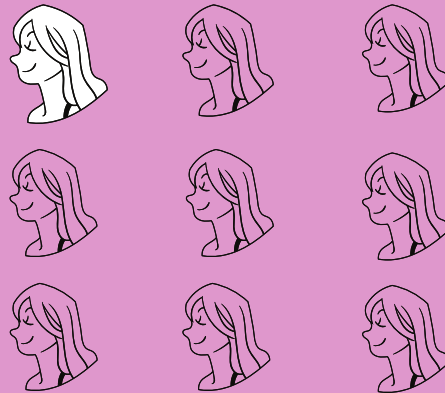
# 乳がんにかかりやすい人は？



- 出産・授乳の経験がない
- 初経年齢が早い（11歳以下）
- 乳がんの家族歴がある
- 経口避妊薬を長期使用している
- ホルモン補充療法を行っている
- 初産年齢が遅い（30歳以上）
- 飲酒・喫煙の習慣がある
- 年齢が40歳以上
- 閉経年齢が遅い（55歳以上）
- 閉経後の肥満
- 卵巣がんの既往がある

1つでも、当てはまる項目があれば、要注意です！

乳がんになる人の割合は9人に1人



日本人女性に最も多いがんです

ただし、**早期発見**  
**早期治療**により  
ほぼ、**完治**が見込めます

## 乳がんQ&A

- Q** 20、30歳代でも乳がんになりますか？
- A** 乳がんの発症は30歳代後半から増加しはじめ45～69歳の間にピークがあります。しかし、20歳代の方でも発症することがありますので、若いうちから気をつけておくことが大切です。
- Q** 家族に乳がん患者がいると、乳がんの発症リスクは高くなりますか？
- A** 家系内に乳がんを発症した方がいる場合、乳がん発症リスクは高くなります。母親や姉妹に乳がんになった方がいる場合は、いない場合に比べて、2倍以上リスクが高くなると言われています。また、家系内で乳がんを発症した人数が多い場合には、さらにリスクが高くなります。

やればよかったを  
やってよかったに！

住友ビルディング診療所で

乳腺エコーを受けられる  
ようになりました！



診療所への電話で予約OK



仕事の合い間に  
検査ができる



住友病院や他院への  
紹介可能



気にはなるけど、病院に行くのは面倒だなあ

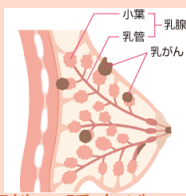
診療所で受けられるならやってみようかなあ

気になることや、不安なことがあれば  
お気軽にご相談下さい

〒541-0041  
大阪府大阪市中央区北浜4-5-33  
住友ビル本館12階  
06-6220-9411



# 乳がんについて



## 乳がんのとは

乳房にはりめぐらされている乳腺に悪性の腫瘍ができるのが乳がんです。

最近では日本でも急速に増えてきています。40～50歳代の女性に多く、進行するとわきの下のリンパ節や、血流によって肺や骨など全身に転移しやすいので、早期発見が重要です。

早期に発見できれば高い確率での完治が期待できるので、定期的な自己チェックや定期検診の受診、食生活の改善などを心がけてください。

## 乳がんの原因

まだ、詳しいことはわかっていませんが、女性ホルモンの一種であるエストロゲン（卵胞ホルモン）の分泌ががんの発生に関係しているといわれています。そのため、初潮が早い、閉経が遅い、出産をしていない、高齢出産（初産年齢が30才以上）、などの人はホルモンの影響を受けやすく、がんになりやすいとされています。

また、ホルモンの分泌を乱す高たんぱく・高脂肪・高塩分の食生活や、オーバーウエイトなども危険因子と考えられています。

## 乳がんの症状

乳房にできる硬いしこりが代表的な症状です。乳頭部分のただれや湿疹、乳頭から血液などが混じった異常分泌が見られることもあります。症状が進むとがんの周辺の組織がひきつれて、乳房や乳頭が変形することもあります。

乳がんと似た症状が現れるものに乳腺症や乳腺炎などがありますが、自分で判断せずに、しこりや痛みを感じた場合は専門医に相談することをおすすめします。

# 乳がん検診とは

40歳以上の方は、2年に1回のマンモグラフィ検査が基本です

## マンモグラフィ

乳房のセルフチェックだけではわからないしこりや、早期がんのサインである石灰化を見つけることができます。ただし、妊娠中などマンモグラフィが受けられない場合があります

## エコー検査

超音波（エコー）検査は、乳房のセルフチェックだけではわからないしこりや、マンモグラフィだけでは、わかりにくいしこりを見つけることができます  
妊娠中・授乳中の方も受けることができます

20～30代の方は乳腺が発達しているため、マンモグラフィでは、乳腺の白っぽい濃度が目立って内部のしこりが見つけにくい傾向にあります。そのため、乳腺超音波（エコー）検査とマンモグラフィの併用をすすめる施設もあります。

# 乳腺エコーの流れ

診療所で女性技師による乳腺エコーが受けられるようになりました！  
注）マンモグラフィは行っていません

診療所窓口or電話予約

医師の診察

エコー検査実施

医師より結果説明

詳細は診療所HP、または診療所までお問い合わせください